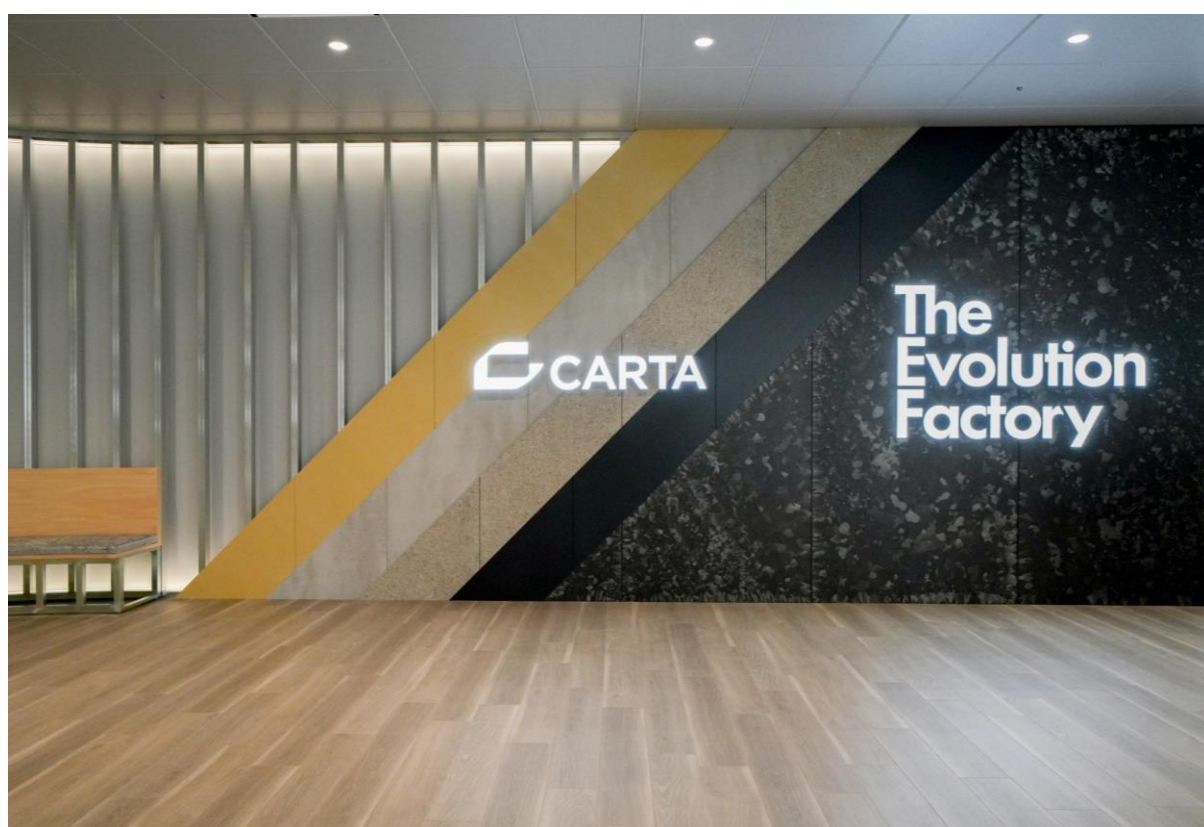


CARTA HOLDINGSおよびグループ各社、 虎ノ門ヒルズ ステーションタワーにオフィスを移転



株式会社CARTA HOLDINGS(東京都港区、代表取締役会長兼CEO：宇佐美 進典 代表取締役社長兼COO：新澤 明男、東証プライム市場：証券コード3688)およびグループ各社は、2023年12月4日、渋谷と東銀座の2拠点に分散していた東京のオフィス機能を統合し、虎ノ門ヒルズ ステーションタワーへ移転いたします。

本移転により、多様な価値観、力を持つCARTA HDグループ各社の社員が集い、リアルコミュニケーションを通じて創造力を最大限に引き出す環境作りを推進いたします。

また、社員一人ひとりが柔軟で多様な働き方を可能とするワークプレイスの整備を進めることで、生産性とエンゲージメントの向上を実現し、これまで以上の事業発展と企業価値の向上を目指してまいります。

■オフィス移転の背景

2020年以降、オフィス出社の需要は日を追うごとに変化し、世界規模で「働く場所」の最適解を模索しています。東京都が毎月発表しているテレワーク実施調査*によると、2020年の緊急事態宣言時に65%まで上昇していたテレワーク実施率も、新型コロナウイルスが5類に移行した2023年5月以降は45%程度で推移しており、出社回帰の傾向も現れ始めています。

* <https://www.metro.tokyo.lg.jp/tosei/hodohappyo/press/2023/11/15/13.html>

CARTA HDでは、スーパーフレックス、および出社とリモートワークのハイブリッドワークを導入するなど、時間や場所にとらわれない自律した働き方を推進することで社員の挑戦を支えてきました。その中で、リアルなコミュニケーションやそこから生まれるアイディアの重要性を再認識し、オフィスの在り方を議論してきました。ミッションである「The Evolution Factory」として、オフィスにおいても進化の渦を生み出すコラボレーション空間へと進化し、社会に対して新たな価値を創造していくという思いから、2拠点に分散していたオフィス機能を統合し、移転をすることとなりました。

■新オフィスのコンセプト「4 EVOLUTiON」

CARTA HDは、ミッションに「The Evolution Factory」を掲げ、進化推進企業を標榜しています。新オフィスにおいても、漸進的な進化を意味する「Evolution」をコンセプトの軸に据えました。

時代の進化をつくる企業のオフィスも、常に進化しなければいけない。そう考え、新オフィスでは4つの進化を表現しています。

4 EVOLUTiON :

- ①For me 生産的でクリエイティブな、進化に繋がる作業空間
- ②For team 絆が生まれる、進化のきっかけとなる交流空間
- ③For us 偶発的な出会いで、進化の渦を巻き起こすコラボレーション空間
- ④For people & future そして、それらが人と未来を拓いていくために

■新オフィスの概要

住所：東京都港区虎ノ門2-6-1 虎ノ門ヒルズ ステーションタワー36F

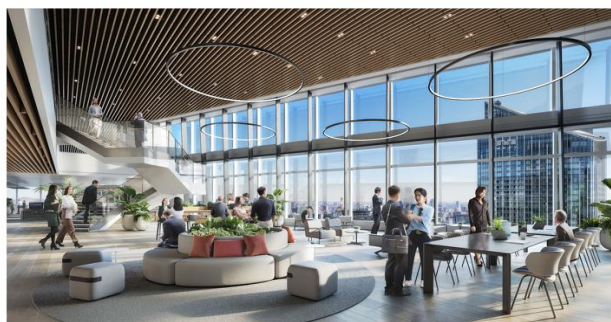
電話番号：03-4577-1450（代表）

移転企業：

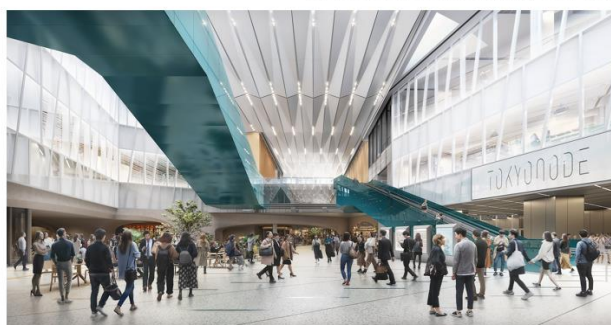
株式会社CARTA HOLDINGS	株式会社リサーチパネル
株式会社DIGITALIO	株式会社fluct
株式会社CARTA VENTURES	株式会社サポーターズ
株式会社dot LIFE	株式会社CARTA SYNC GAMES
株式会社CARTA GAMES	株式会社Lighthouse Studio
株式会社ヨミテ	株式会社DataCurrent
株式会社Barriz	株式会社ビズテラー・パートナーズ
株式会社デジタル	株式会社テレシー
株式会社CARTA COMMUNICATIONS	D-Marketing Academy株式会社
株式会社CARTA KNOT	株式会社CARTA MARKETING FIRM



©The Boundary



©DBOX for Mori Building Co., Ltd.

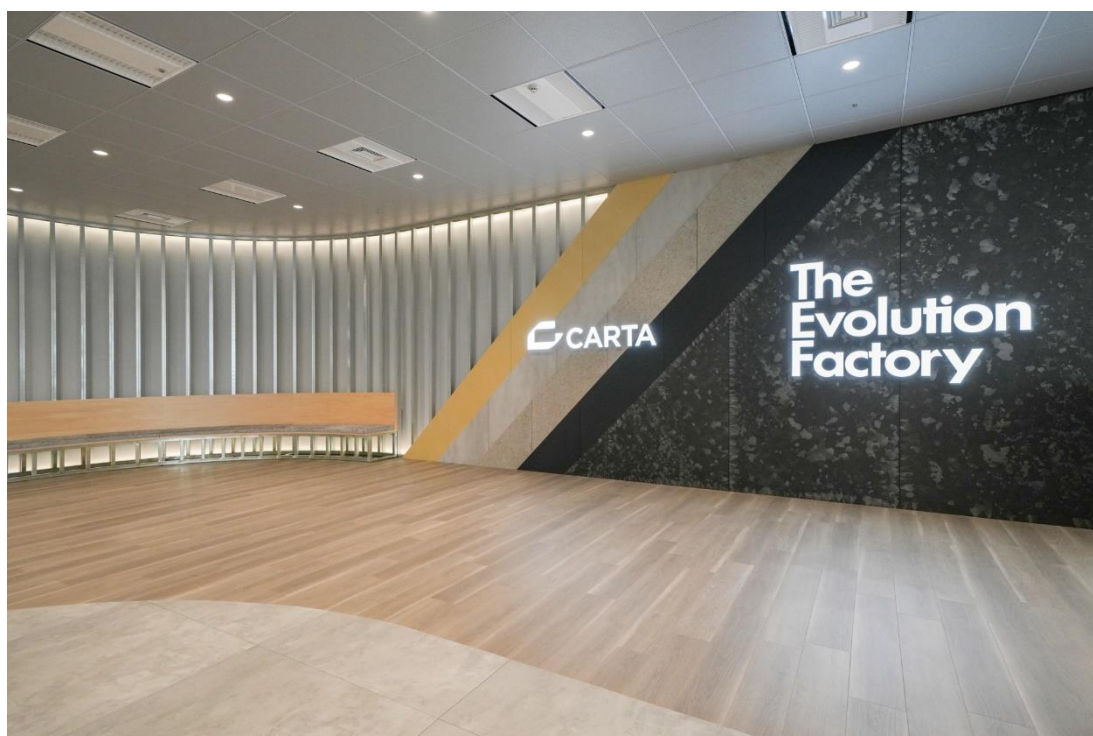


©DBOX for Mori Building Co., Ltd.

■特長的なオフィスの設備

ENTRANCE-エントランス- (36F)

エントランスウォールは、空間の主演でもある「壁」にフォーカス。壁を構成する骨組みを大胆にさらけだした特長あるエントランスで来客や社員を迎えます。CARTA HDのブランドロゴが掲示された壁面には、壁を構成する4つの建材が層を作っています。これは進化の過程を表現しており、今までの進化、そしてこれからの進化を問いかけるデザインとなっています。



AJITO-社内BAR-(36F)

渋谷オフィスで社員の憩いの場となっていた「AJITO」は、ライブラリー「OASIS」と融合。その空間デザインを一新して虎ノ門に復活します。外観では一見すると巨大な本棚ですが、秘密の扉をくぐるとシークレットBARが登場します。ステージなども備え付けることで、小規模のイベントも開催可能。創造的な活動の拠点となることを目指します。



PLAZA-多目的エリア-(36F)

フリースペースの「PLAZA」には、シンプルな木材を組み合わせた椅子やベンチ、テーブルが並びます。利用シーンに合わせて椅子同士やテーブルなどを掛け合わせることで、新たな機能的な価値をもたらすこともできるスペースです。社員や来客がオープンに交流できる憩いの場であり、イベントの開催も可能です。



OPEN LAB-会議室-(37F、38F)

執務エリアである37F、38Fに設置されたオープンな会議室。壁を構成するために最低限必要となるLGS*組みのみで仕切られています。社員の声を聞き、ホワイトボードや本棚などアタッチメントを加えることでアップデートすることができる無限の可能性を秘めています。

*LGS : Light Gauge Steel、軽量鉄骨



CARTA HOLDINGSは今後も、多様な価値観を持つ全ての社員が強みを発揮し、挑戦、成長できる職場環境の実現に取り組んでまいります。

■デザイン、基本・実施設計、施工：株式会社船場

<https://www.semba1008.co.jp/ja/release/news/press-20231204>

会社名	株式会社CARTA HOLDINGS
上場市場	東証プライム（証券コード：3688）
本社所在地	東京都港区虎ノ門2-6-1 虎ノ門ヒルズ ステーションタワー36F
代表者	代表取締役会長兼CEO 宇佐美 進典 代表取締役社長兼COO 新澤 明男
決算期	12月31日
主要株主	株式会社電通グループ
事業内容	デジタルマーケティング事業・インターネットサービス関連事業

**報道関係者
お問合せ先**

株式会社CARTA HOLDINGS 広報担当

<https://cartaholdings.co.jp/contact/?category=pr>

**株主・投資家
お問合せ先**

株式会社CARTA HOLDINGS IR担当

<https://cartaholdings.co.jp/contact/?category=ir>